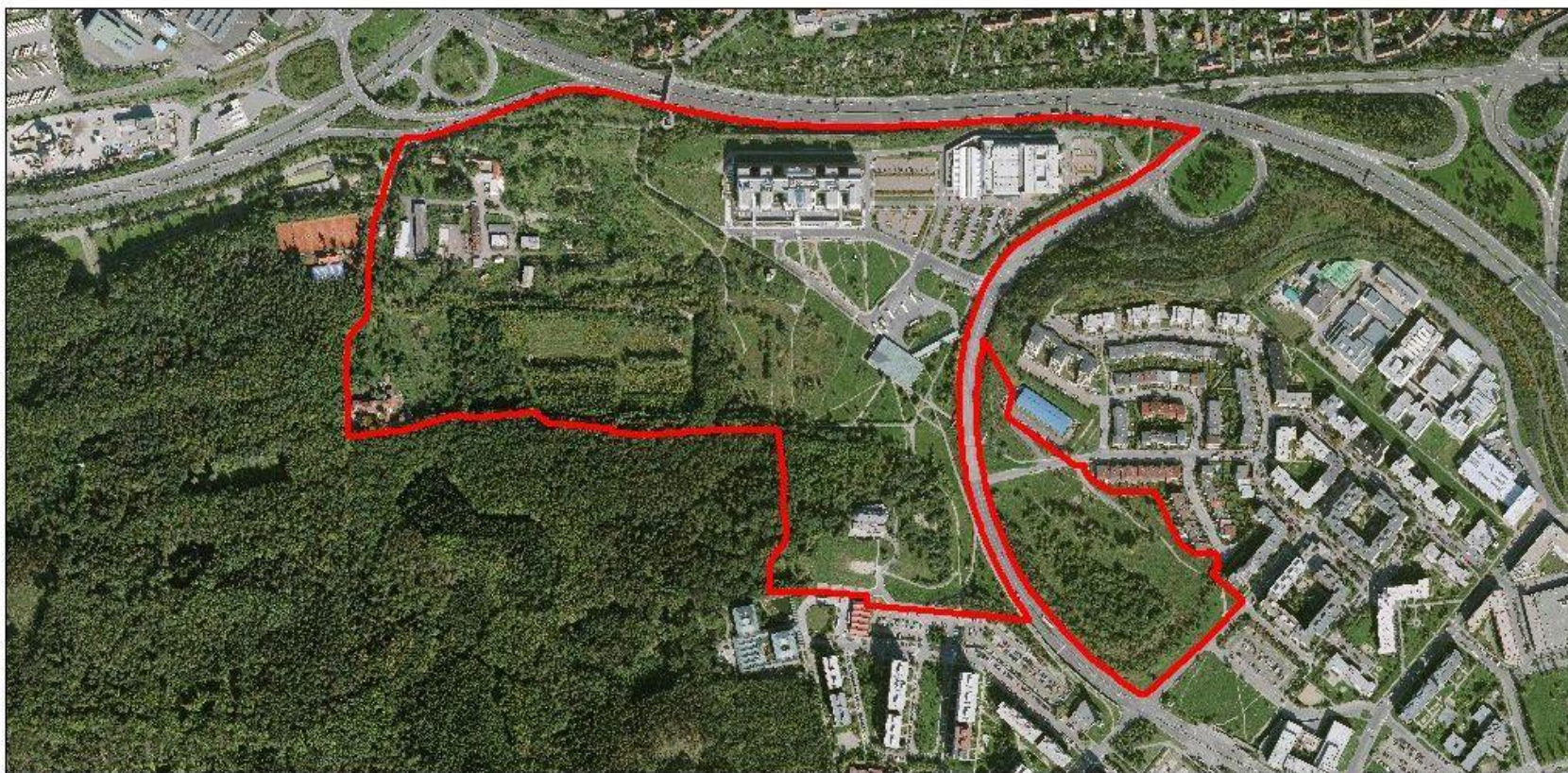


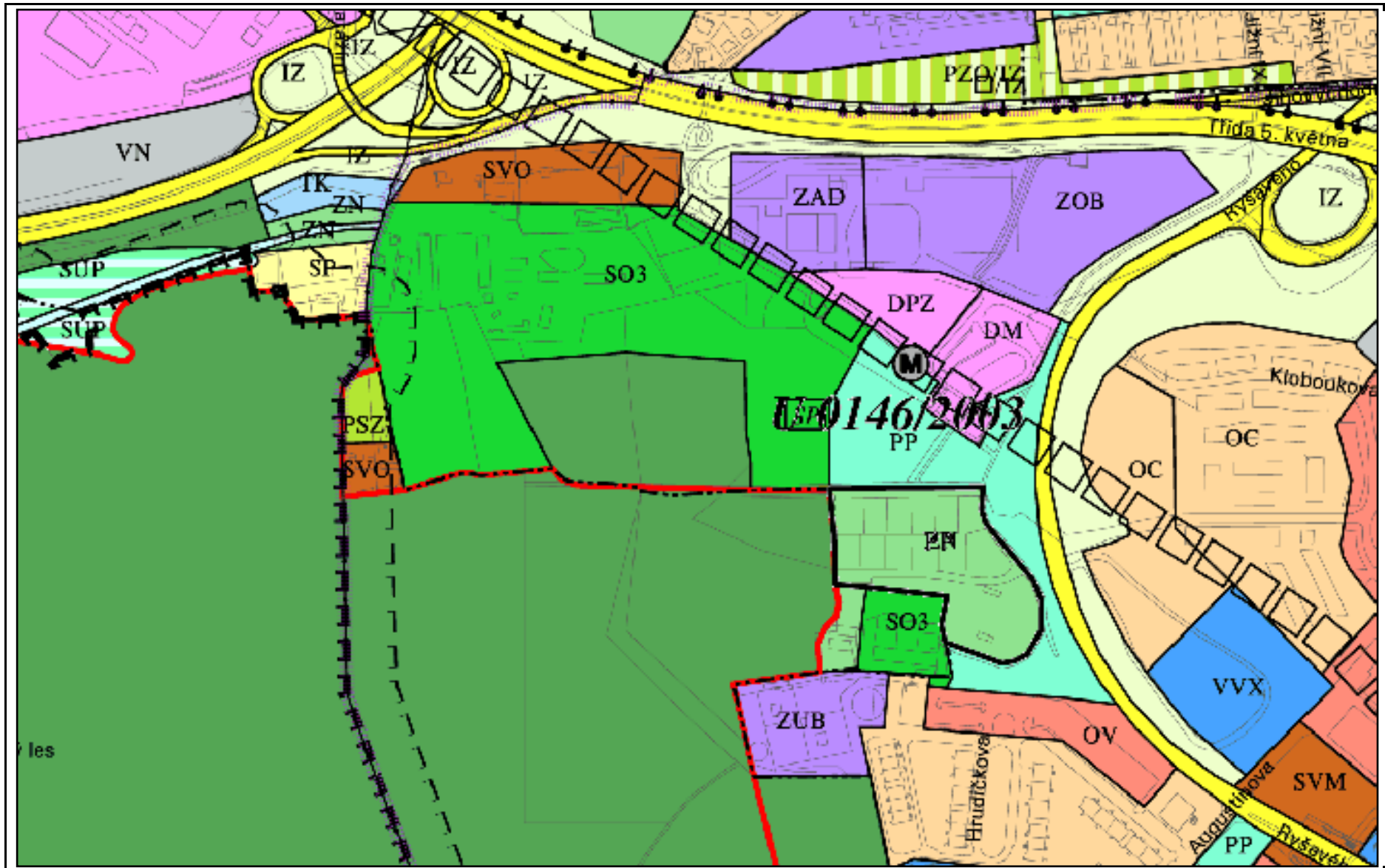
ZMĚNA č. Z 2722/00

ORTOFOTOMAPA

MĚŘÍTKO 1 : 10 000

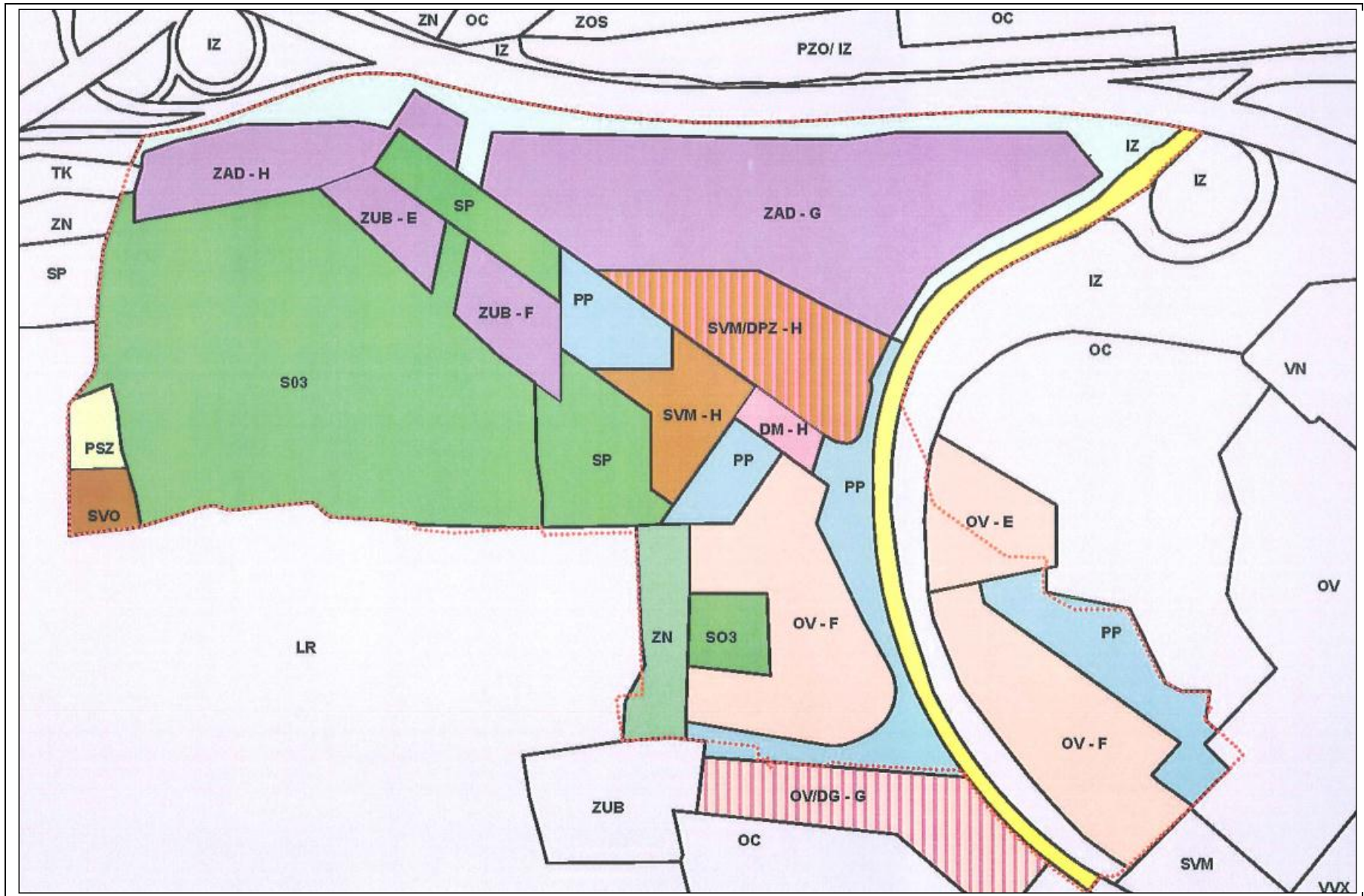


Červeně ohraničená oblast (cca 36 ha) představuje území řešené tzv. **CELOMĚSTSKY VÝZNAMNOU ZMĚNOU** územního plánu hl.m. Prahy č.Z2722/00 **VELKÉ ROZTYLY**. Jedná se o okolí stanice metra Roztyly na Praze 11, v k.ú. Chodov. Ortofotomapa je součástí podnětu na změnu ÚP podaného v roce 2007 Městskou částí Praha 11

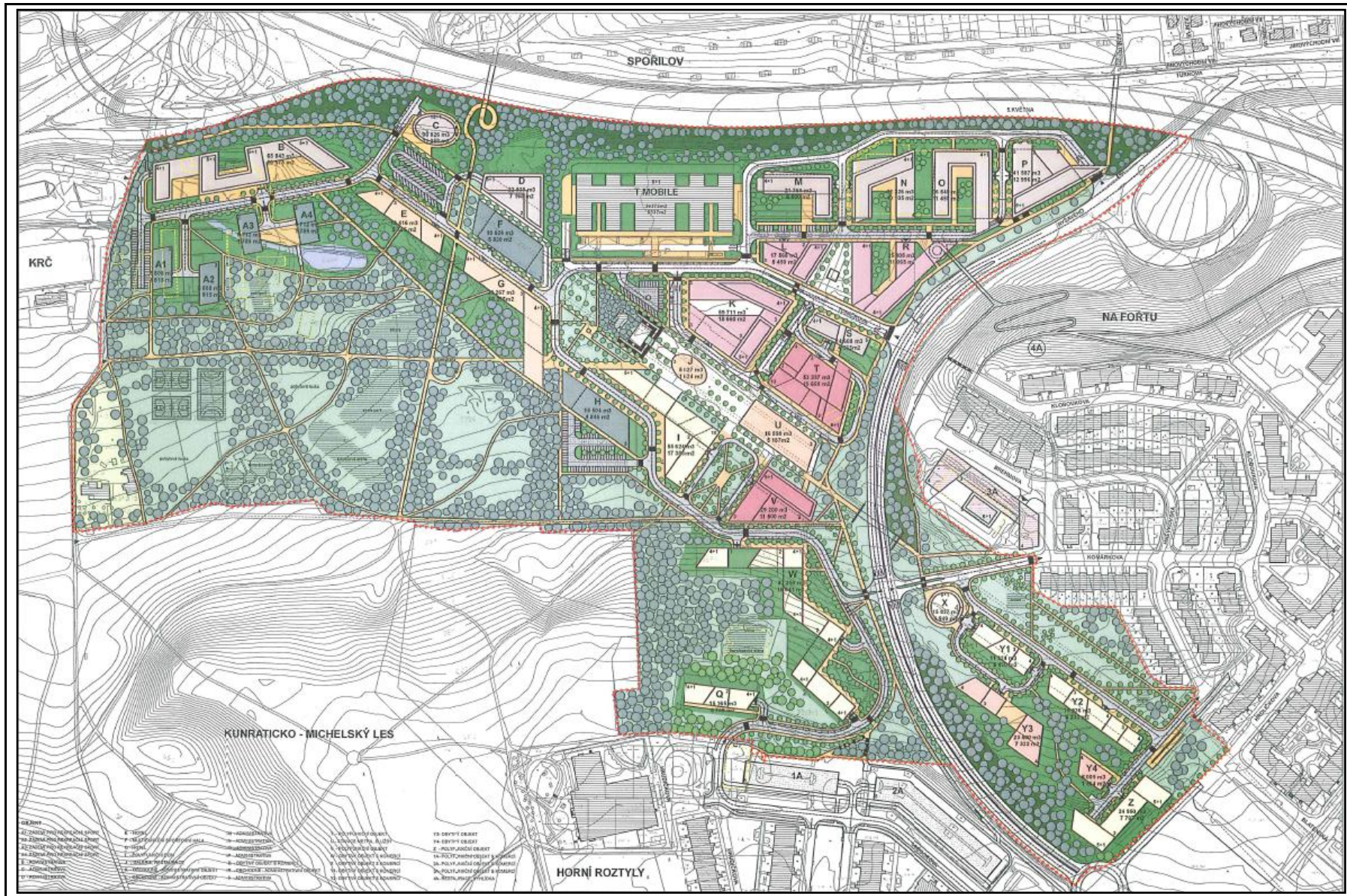


Stávající územní plán hl.m. Prahy v k.ú. Chodov v okolí stanice metra Roztyly.

(Nyní je území převážně „zelené“, převažuje charakter území SO3, PP a ZN, tedy území pro parky, rekreaci a sport).



Celoměstsky významná změna územního plánu č.Z2722/00 Velké Roztyly (návrh změny funkčního využití ploch) – vychází z podkladové územní - urbanistické studie Ateliéru 6 s.r.o. (08/2009)



Podkladová územní - urbanistická studie Ateliéru 6 s.r.o. (08/2009) - urbanistický návrh. Podklad pro změnu č.Z2722/00 Velké Roztly



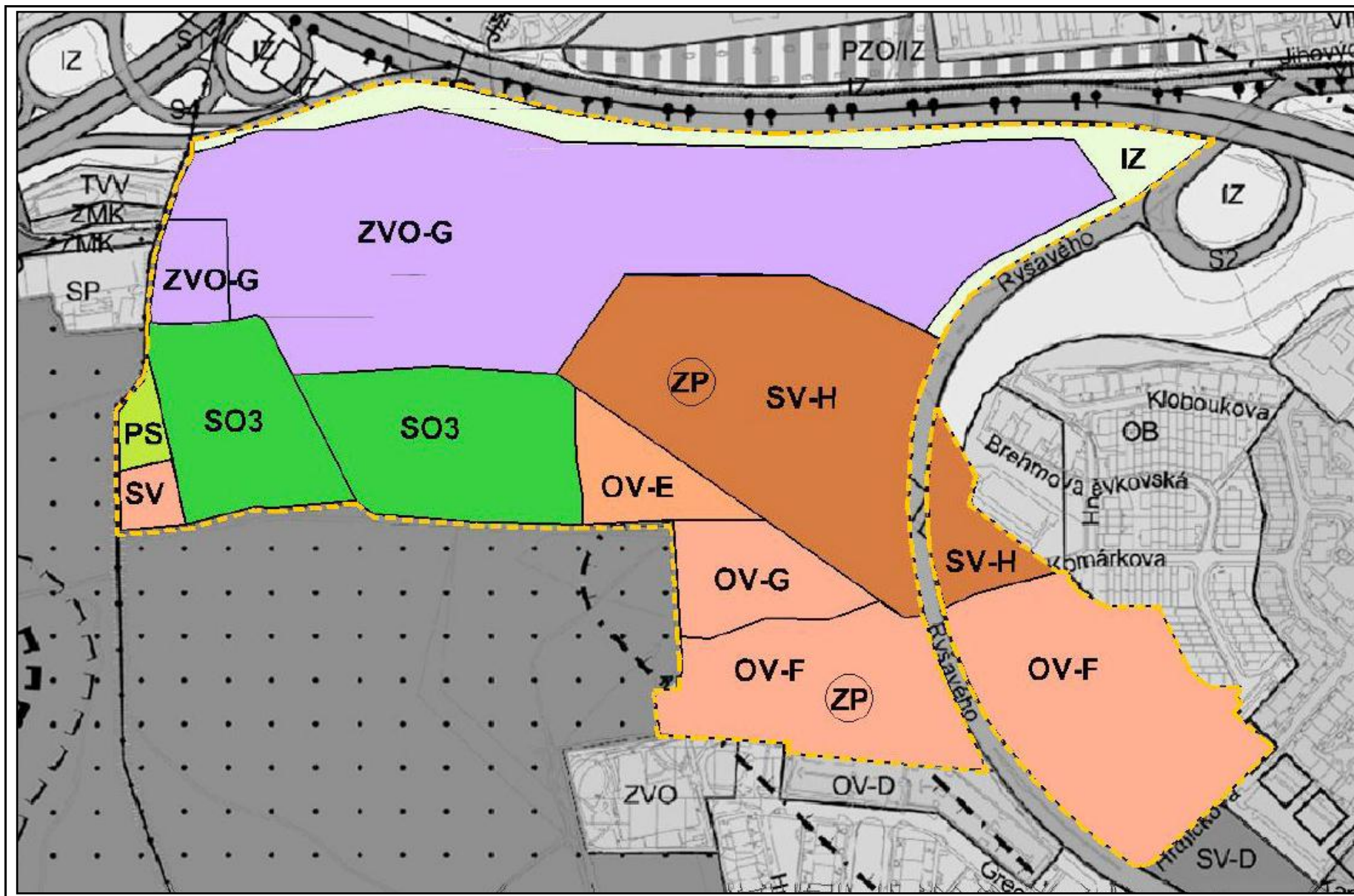
Podkladová územní - urbanistická studie Ateliéru 6 s.r.o. (08/2009) – vizualizace plánované zástavby (pohled ze severu, ze sídliště Starý Spořilov na budovu T-Mobile, les a sídliště Horní Roztyly – v levé části fotomontáže)



Podkladová územní - urbanistická studie Ateliéru 6 s.r.o. (08/2009) – vizualizace plánované zástavby (pohled ze severovýchodu na Kunratický les, sídliště Horní Roztyly a okolí stanice metra Roztyly – zcela vpravo)



Původní maximalistická podkladová studie Ateliér 8000 spol s.r.o. a Bílek Associates s.r.o. 04/2008 (vizualizace navrhované zástavby ze severozápadu)



Průmět maximalistické podkladové studie do funkčního využití území – původní návrh změny Z2722/00 Velké Rožtily